



EDELSTAHL- MÖBEL

Die **hygienische Lösung** wenn es um Lebensmittelverarbeitung geht.

VOLLES PROGRAMM

K

Know-how

Langjährige Erfahrung und unsere Spezialisierung auf die Produktion von Edelstahlmöbeln garantieren Ihnen ausgezeichnete Ergebnisse. Unsere Produkte bestechen durch hohe Funktionalität, vereint mit einem ansprechenden Design.

U

Unbegrenzte Möglichkeiten

Ihre Edelstahlmöbel fertigen wir auf Maß nach Ihren Wünschen und passgenau zu Ihren örtlichen Gegebenheiten. Unsere Kompetenz und technischen Möglichkeiten erlauben optimale Lösungen bei kürzesten Lieferzeiten – selbst bei bauseitigen Anpassungen.

G

Garantiert hygienisch

Durchgehende, maßgefertigte Abdeckungen, abgerundete Ecken und formschön verschweißte Türen und Zwischenborde zeugen von einer hygienischen Profillinie. Sämtliche Zwischenborde und Schubladen sind für die Reinigung leicht zu entfernen.

E

Erlesene Auswahl

Unsere Produktpalette reicht von Wandschränken, -borden, Tischen, Schubladenblöcken, offenen und geschlossenen Unterbauten bis hin zu Wärmeschränken. Die Unterbauten sind in sämtlichen Hygieneversionen möglich. Unsere Stärke liegt im Detail und in der Vielfalt.

L

Langlebig gebaut

Eine lange Lebensdauer durch robuste und verwindungsfreie Gehäusekonstruktion, die geräuschkämmende Unterfütterung der Abdeckung und die solide Ausführung der täglich beanspruchten Türen und Ladenkörper sind starke Argumente für KUGEL Edelstahlmöbel.



Tiefgezogenes Panel



Wärmeschrank mit ein- oder beidseitigen Schiebetüren



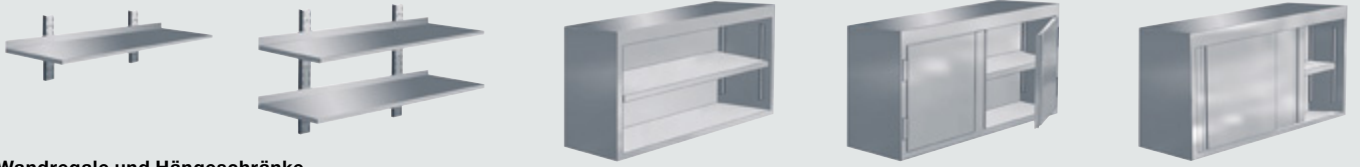
Gerundete Abkantung wahlweise mit rückseitiger Aufkantung



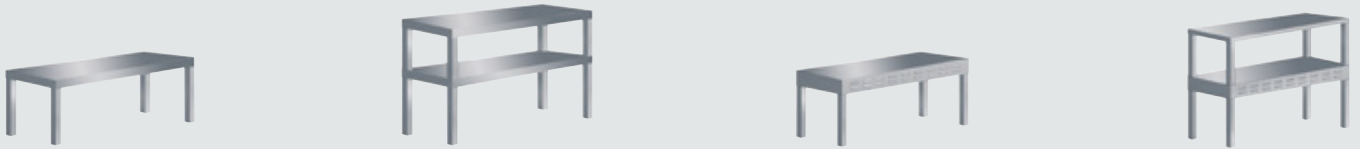
Flächenbündige Schubladen



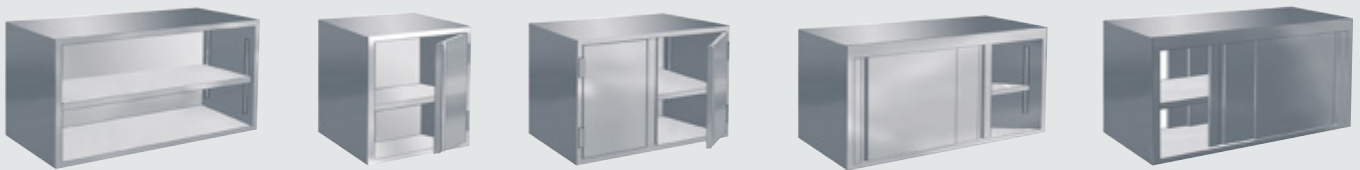
Abfallladen



Wandregale und Hängeschränke



Aufsatzborde und Wärmebrücken



Schränke offen, mit Flügeltüren oder mit Schiebetüren



Schubladenblöcke und Maschinenschränke



Wärmeschränke ein- und zweiseitig bedienbar



Wärmeschränk mit offenem Unterbau und Abfalllade kombiniert – auf CNS Sockel

KUGEL Edelstahlverarbeitung

Perfektion überzeugt: KUGEL Edelstahlverarbeitung ist Spezialist für hochwertige Sonderbaukonstruktionen aus Edelstahl. Als Systemlieferant begleiten wir unsere Kunden von der Entwicklung bis zur Endmontage in den Hauptanwendungsbereichen Railway, Medical, Industrial, Catering.

KUGEL Edelstahlverarbeitung ist ein eigenständiges Tochterunternehmen der BLANCO Professional Gruppe. BLANCO Professional und KUGEL Edelstahlverarbeitung wurden in allen Geschäftsbereichen nach DIN EN ISO 9001:2008 zertifiziert. Das garantiert Ihnen höchste Zuverlässigkeit und Kundenorientierung.

KUGEL Edelstahlverarbeitung GmbH
Prof.-Hermann-Staudinger-Straße 6
94234 Viechtach
Telefon 09942 950-0
Telefax 09942 950-299
info@kugel-edelstahl.de
www.kugel-edelstahl.de

